

ショクコウラ

分類：新腹足目 ショクコウラ科 (腹足綱)
 学名：*Harpa major*
 英名：Swallen harp shell

日本中部以南から印度太平洋の暖海の砂底に生息分布する。ショクコウラは漢字で蜀紅螺(螺は巻貝の総称)で、殻は大型の長円形で厚さも厚い。殻口は大きく4層の螺塔は円錐形で、あまり高くない。鋭く角張った縦肋は太く肋間の波形の模様が美しい。*H. ventricosa* *H. ventricosa*は旧学名。同属のウネショクコウラ*H. conoidalis*は肩部の棘が短く鋭く、肋上に黒色の帯が見られないのが特色となっている。



ショクコウラ



ショクコウラ



パライロショクコウラ *H. doris*



右 ミサカエショクコウラ
 左 ウネショクコウラ



ショクコウラ



ショクコウラ

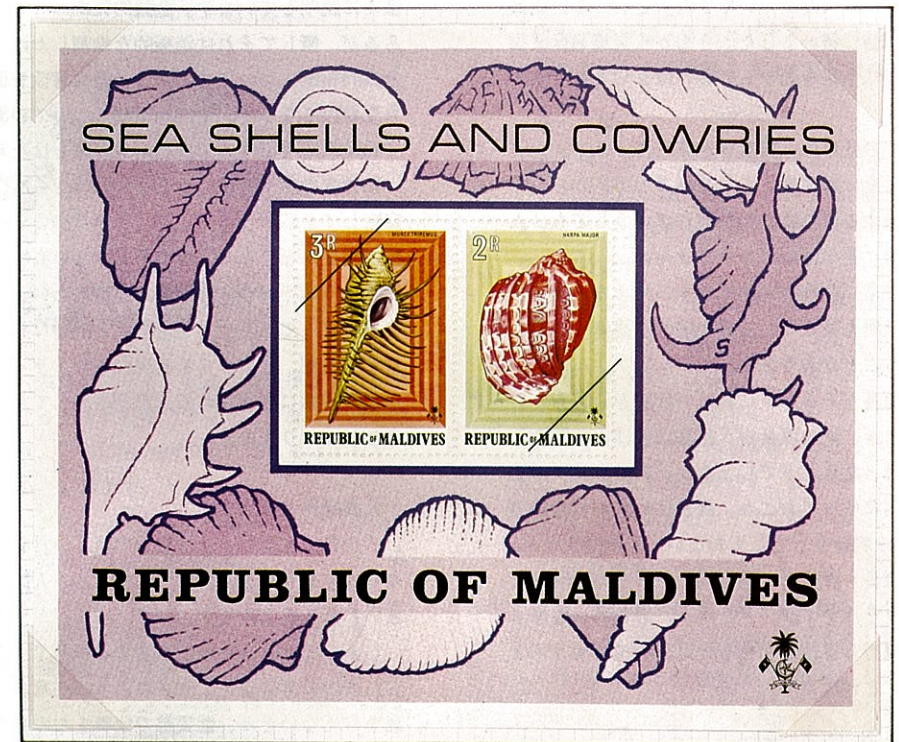


ウネショクコウラ



モルジブ諸島の貝

1975. 1. 25



ホネガイ

分類：新腹足目 アクキガイ科
 学名：*Murex pecten*
 英名：Venus comb

ショクコウラ

分類：新腹足目 ショクコウラ科
 学名：*Harpa major*
 英名：Swallen harp shell