



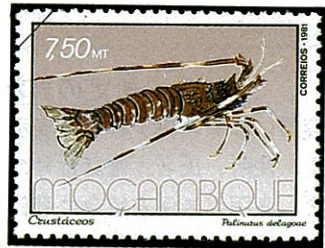
ゴシキエビ

分類：十脚目爬行亜目長尾類イセエビ科
 学名：*Panulirus versicolor*
 英名：Striped crayfish

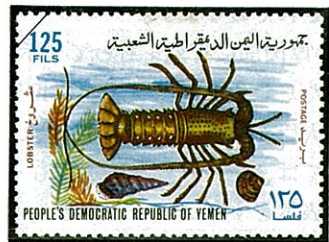
九州南岸から台湾、ポリネシア、オーストラリアに至る熱帯太平洋海域及南アフリカに至る熱帯印度洋海域の珊瑚礁地帯に生息分布する。体長300mm内外、胸甲背面は暗紫紅色の地に白色の縞が縦横に不規則に横切る。腹甲は黒色の地に顕著な白色の横縞が見られる。胸脚は、はっきりした白色縦帯がある。第2触角柄部は鮮やかな淡紅色、ニシキエビと同様に体色、体型共にすばらしく美しいので剥製標本に作製されている。



シマイセエビ *P. penicillatus*



P. delagoae



ケブカイセエビ *P. homarus*



カノコイセエビ
P. Longipes



ニシキエビ

分類：十脚目爬行亜目長尾類イセエビ科
 学名：*Panulivus ornatus*

沖縄、台湾からポリネシアに至る熱帯太平洋海域、紅海から南アフリカに及ぶ熱帯印度洋の珊瑚礁斜面よりのやや深い砂泥底に生息する。体長500mmに達するイセエビ属最大種で他種よりも体の幅が広く、各節の背甲は平滑で中央に黒褐色地に淡黄色の2ケの斜めの縞が見られる。胸脚は強大で黒地に淡黄色の縞が不規則に並ぶ、第2触角は強力で、体長の1.5倍の長さがある。ゴシキエビ同様その華麗なる各部の色彩模様が美しいので剥製標本として高価に販売される。

